

# PwCs Bærekraftsrapport 2019



# Forord

Klimaendringer og arbeidet med å nå FNs bærekraftsmål er noen av de viktigste utfordringene verden står overfor. I dette arbeidet spiller næringslivet en kritisk rolle. Også PwC jobber målrettet innenfor bærekraft. Vi ønsker å utgjøre en forskjell og har satt ambisiøse mål. Men vi er langt fra perfekte, og derfor jobber vi videre for å utvikle oss. Vi skal tenke bærekraft i alt vi gjør og hjelpe våre kunder og samarbeidspartnere med å ta de riktige valgene.

I 2020 vedtar vi en ny bærekraftstrategi som tydeliggjør hvordan vi skal arbeide for best mulig resultater på områder som klima, miljø og likestilling. Vi vil stille høyere krav til oss selv og våre samarbeidspartnere. Denne rapporten viser hvordan vi jobber i dag og vil være en referanse for fremtidige bærekraftsrapporter.



# Innholdsfortegnelse

Etikk og integritet	5
Mangfold og likestilling	7
Ansattforhold	9
Klima	11
Miljø- og avfallshåndtering	13
Leverandørkjeden	15
Vårt kundearbeid	17
Vårt bidrag i samfunnet	19

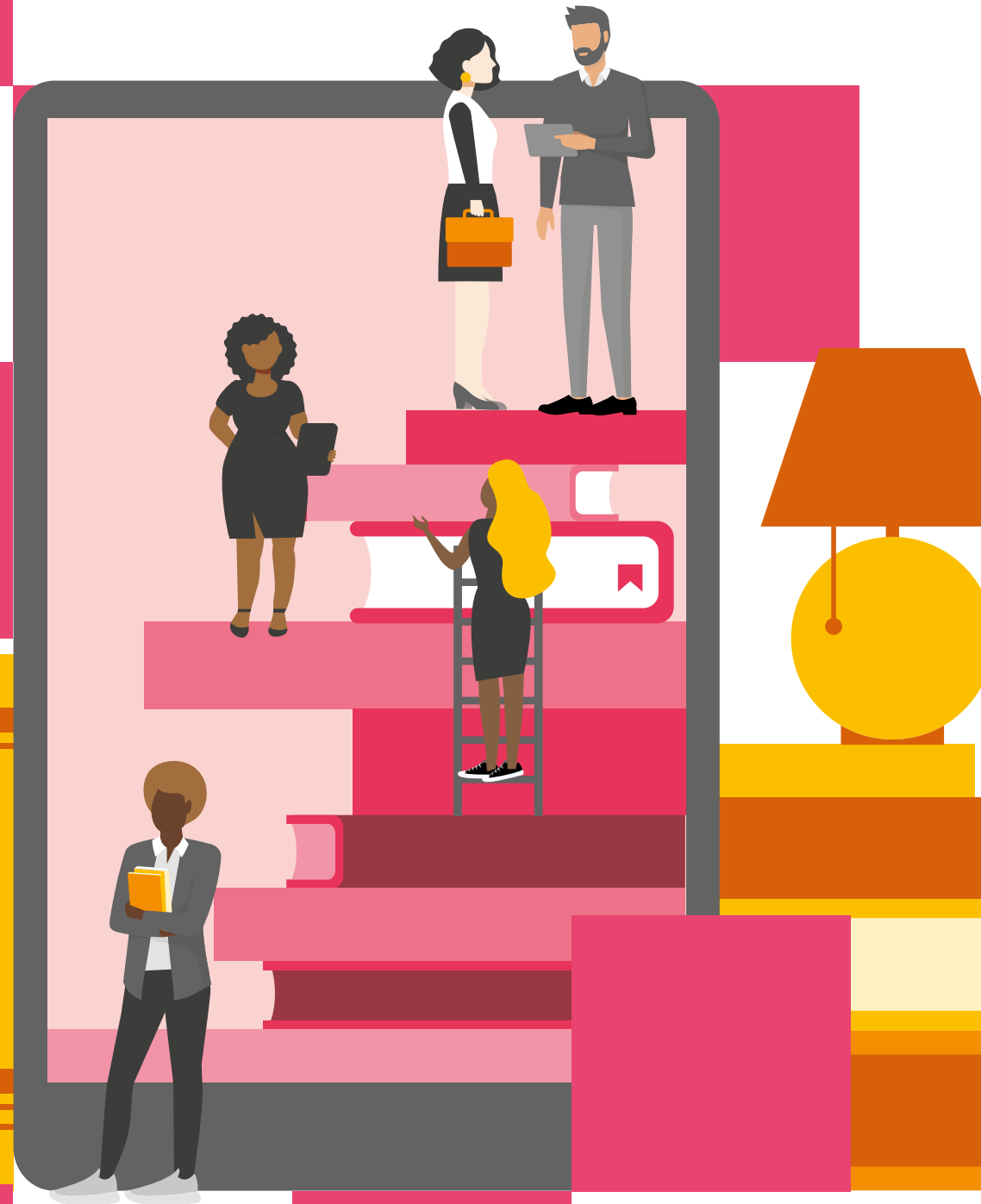


# Viktige bærekraftsområder





# Etikk og integritet



Rammebetingelsene i det norske lovverket suppleres av PwCs felles globale retningslinjer og standarder. Dette er absolutte krav som må følges for å kunne være en del av PwC-nettverket.

Ved siden av lovkrav dekker PwCs globale nettverksstandarder områder som etikk, forretningsatferd, uavhengighet, anti-hvitvasking, anti-trust, anti-korupsjon, beskyttelse av informasjon, skatteforhold, sanksjonsprinsipper, internrevisjon og innsidehandel.

PwC gjennomfører følgende tiltak :

- › Opplæring av PwCs Code of Conduct for alle nyansatte
- › Årlig obligatorisk opplæring av av PwCs nettverksstandarder for partnere og medarbeidere
- › Etablerte rutiner og håndtering av interne klager og beskyldninger - anonym varslingsfunksjon

### Ikke-diskriminering

PwC har ikke-diskriminering som prinsipp både i forbindelse med rekruttering og utvikling av medarbeidere.

Vi driver målrettet rekruttering for å tiltrekke oss de beste medarbeiderne. Alle som skal jobbe med rekruttering, er gjennom en grundig opplæringsprosess for å sikre at alle kandidater blir behandlet likt og på en god måte.

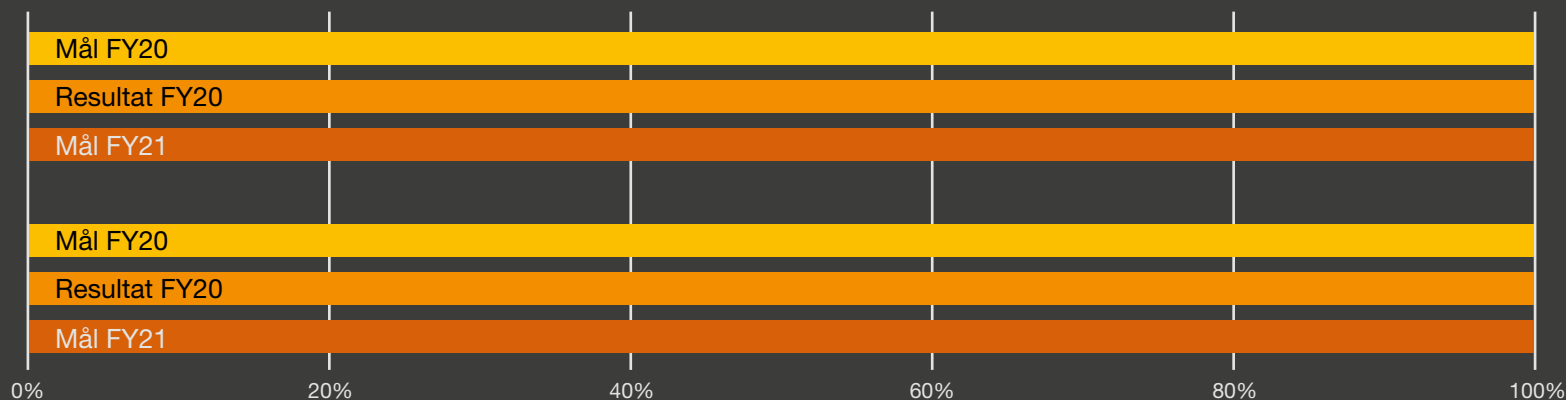


Mål FY20	Resultat FY20	Mål FY21
N/A	4	N/A

Antall varslingsaker relatert til arbeidsmiljø

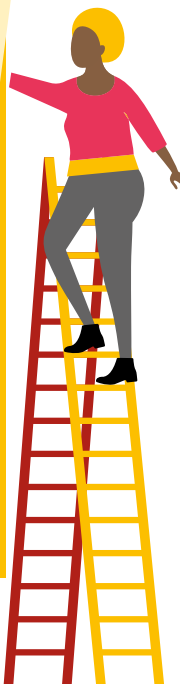
Andel nyansatte, ansatte og partnere som har gjennomgått årlig obligatorisk opplæring

Andel nye kunder med risikovurdering knyttet til hvitvasking og korrupsjon





# Mangfold og likestilling



## Mangfold

PwC har en klar målsetning om å tiltrekke, ansette, utvikle og beholde et større mangfold av talenter. Mangfold beriker vår organisasjon og måten vi jobber med kunder og samfunn. Vårt mål er derfor å ha ansatte med variert utdanning, kjønn, alder, etnisitet og bakgrunn.

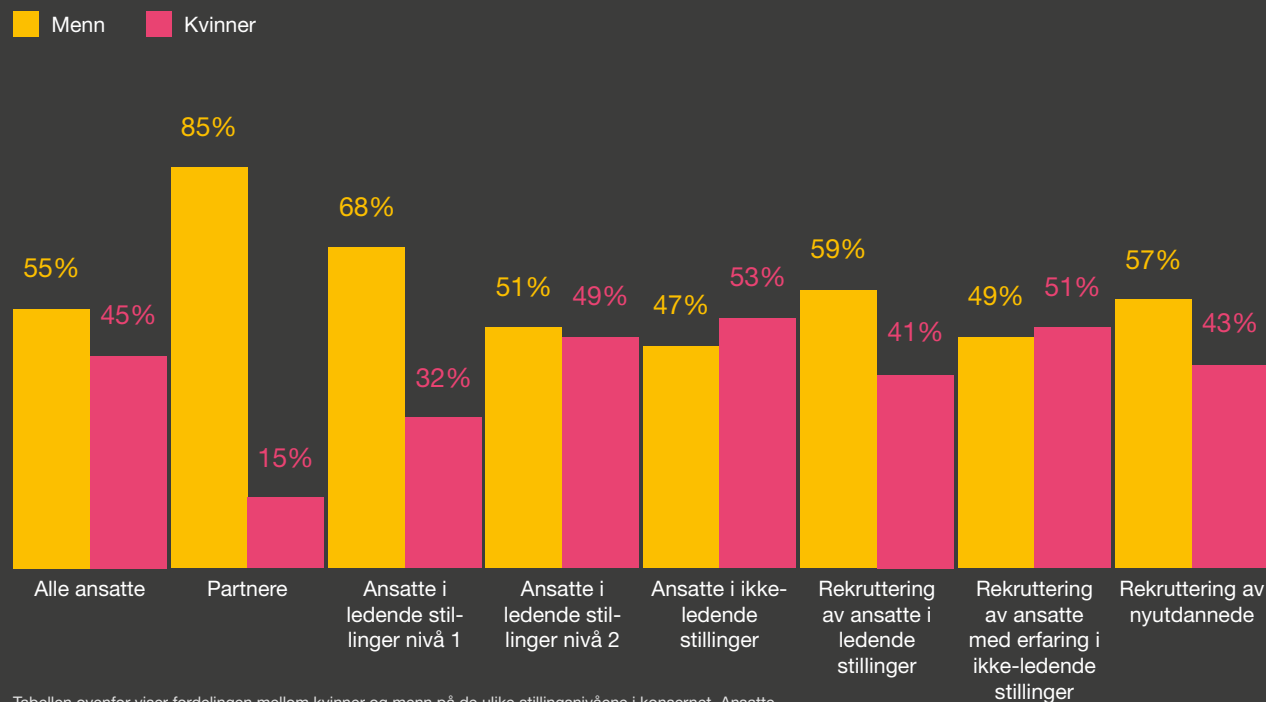
Internasjonal erfaring anses som en fordel ettersom kontakt med kunder og kollegaer i andre land er en naturlig del av vår hverdag. Mer enn 15 ulike nasjonaliteter er representert i PwC Norge i dag.

## Likestilling

Likestilling på alle nivåer bidrar til økt innovasjonskraft og mer robuste team. Vi mener vi ikke har tilstrekkelige resultater på dette området i dag, og derfor er dette et av de viktigste bærekraftsmålene for PwC i årene fremover. Vi er på rett vei: blant annet ser vi at andelen kvinner som forfremmes til lederstillinger øker.

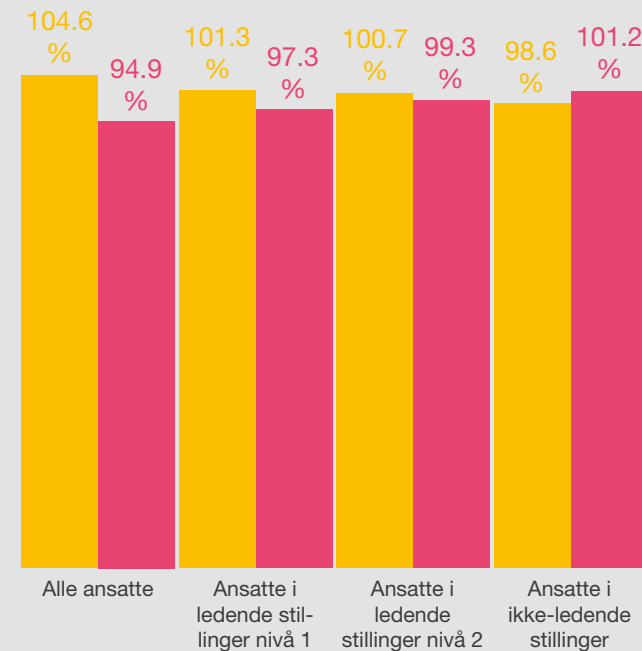
Målet til PwC er å øke andelen kvinner i partnerskapet fra dagens 15.8 % til 40% representasjon av begge kjønn på lengre sikt. Ved opptak av nye partnere skal andel kvinner gradvis økes, og innen 2023 skal vi ha 40% kjønnsbalanse på opptak av nye partnere. I tillegg har styret satt som mål at vi skal øke kvinneandel i alle toppledergrupper slik at vi oppnår minst 40% av begge kjønn innen FY24.

### Andelen menn og kvinner på ulike stillingsnivåer



Tabellen ovenfor viser fordelingen mellom kvinner og menn på de ulike stillingsnivåene i konsernet. Ansatte i ledende stillinger nivå 1 er erfarne ledere, mens ansatte i ledende stillinger nivå 2 er mindre erfarne ledere.

### Snitt fastlønn kvinner og menn



Tabellen viser fastlønnen til kvinner og menn i forhold til snittet.





# Arbeidsmiljø og sykefravær



## Tilfredshet på jobb

PwC gjennomfører årlig en global medarbeiderundersøkelse, Global People Survey. Undersøkelsen kartlegger arbeidsmiljøet i PwC i Norge slik at vi kan følge utviklingen over tid og sammenligne resultatene med øvrige tjenesteområder og regioner i PwC-nettverket og resultater fra tilsvarende undersøkelser i sammenlignbare virksomheter.

Undersøkelsen måler hvor fornøyde de ansatte er med å jobbe i PwC. PwC har et nasjonalt mål om ha en tilfredshet blant ansatte (performance engagement index) på 80% eller høyere. I 2019 scoret vi 84%, sammenlignet med 78% i 2018.

## Godtgjørelse til de ansatte

Godtgjørelsen til PwCs ansatte skal være konkurransedyktig og bidra til at vi tiltrekker, beholder og motiverer talentene. Den skal tilby et rettferdig oppgjør ved at den reflekterer leveranse og bidrag fra hver enkelt. Vi tilstreber åpne og ærlige samtaler rundt godtgjørelsesprosessen.

PwC fokuserer på total kompensasjon; grunnlønn, bonus og fleksible fordeler der videreutvikling, overtidbetaling, forsikringer og personalgoder; er mer sammensatt enn ellers i næringslivet.

Når godtgjørelsen fastsettes, er det flere elementer som spiller inn; markedet, det individuelle bidraget hvor kvalitet er en av måleparametrene, hvor godt PwC Norge som selskap gjør det og behovet for fremtidige investeringer.

## Sykefravær

I løpet av FY19 ble det registrert et totalt sykefravær på 13 469 dager, som utgjør 2,76 % av total arbeidstid.

Fravær følges opp av den enkelte ansattes leder. Alle ansatte har helseforsikring som bidrar til rask behandling av sykdom og skader. Det er ikke påvist alvorlige skader eller ulykker i forbindelse med utøvelsen av arbeidet i FY19. Innen kontorvirksomhet er det imidlertid noen som får slitasjeskader. PwC har fokus på å minimere omfanget av slike skader blant annet ved støtte til fysioterapi.



## Resultat fra Global People's Survey 2019

Tilfredshet blant PwCs ansatte (Performance engagement index)



6%-  
poeng  
økning

Jeg synes PwC et er godt sted å jobbe



6%-  
poeng  
økning

Jeg er stolt av å jobbe i PwC



4%-  
poeng  
økning

Jeg vil anbefale PwC til andre som et godt sted å jobbe



7%-  
poeng  
økning



# Klima



## Klimamål

PwC i Norge har en overordnet ambisjon om å bidra til en bærekraftig samfunnsutvikling, og dette er forankret i vår forretningsstrategi. Selskapets viktigste klimabidrag er gjennom rådgivnings-tjenester knyttet til grønn strategiutvikling, klimarisiko og klimarapportering og -verifikasjon.

PwC Norge som selskap har oppnådd klimanøytralitet i 2019 gjennom en reduksjon av klimautslipp på 20% sammenlignet med 2018, kombinert med kvotekjøp for resterende utslipp. Selskapet har også forpliktet seg til 100 prosent fornybart strømforbruk innen 2022.

## Klimatiltak og resultater

- › I 2019 ble ambisjonen om å “bidra til en bærekraftig samfunnsutvikling” integrert som ett av tre strategiske satsingsområder og målsettinger i selskapets forretningsstrategi.
- › PwC har et dedikert bærekraftsteam som jobber på tvers av alle kontorer og gir råd til kunder om klima og bærekraft
- › I 2019 nedsatte nasjonal ledergruppe i PwC Norge et eget Bærekraftsråd som i løpet av 2020 skal utarbeide en ny bærekraftstrategi med egne tiltak og målsettinger for vårt bærekraftsarbeid og for å redusere virksomhetens klimagassutslipp.
- › PwC er aktiv deltaker i Klimanettverket Skift

### Total klimagassutslipp (tonn CO<sub>2</sub>e) i 2019

1426.8

Scope 1

8.0

Scope 2

192\*

Scope 3

1226.8

### Total klimagassutslipp (tonn CO<sub>2</sub>e) i 2018

1782.7

### Endring i utslipp fra 2018

- 20 %

\*Data på scope 2 gjenspeiler forbruk fra samtlige kontorer utenom Bodo, Egersund, Florø, Molde, Mosjøen, Måløy og Ulsteinvik. Nevnte kontorer er ikke miljøfyrtårnsertifisert da de har 4 eller færre ansatte.

## Nøkkeltall grønn forretningsutvikling 2019

Klimagassutslipp per årsverk

0.8

Tonn CO<sub>2</sub>e/ansatt

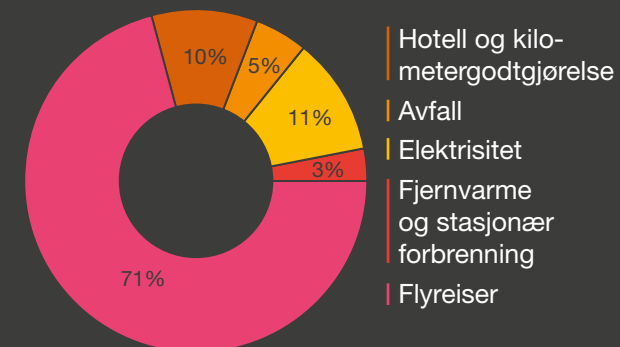
Utslipp per omsatt MNOK

0.4

Tonn CO<sub>2</sub>e/MNOK

Klimanøytralitet oppnådd i **2019**

## Totale utslipp fordelt på utslippskilder





# Miljø- og avfallshåndtering



## PwCs rutiner og tiltak

PwC jobber kontinuerlig med å redusere mengden avfall vi produserer ved våre kontorer og øke graden av kildesortering. Vi utfører kildesortering av papir, organisk materiale, glass, metall, plast og EE-avfall. Resterende avfall sendes til forbrenning, og vi sørger dermed for at ingen avfall sendes til deponi.

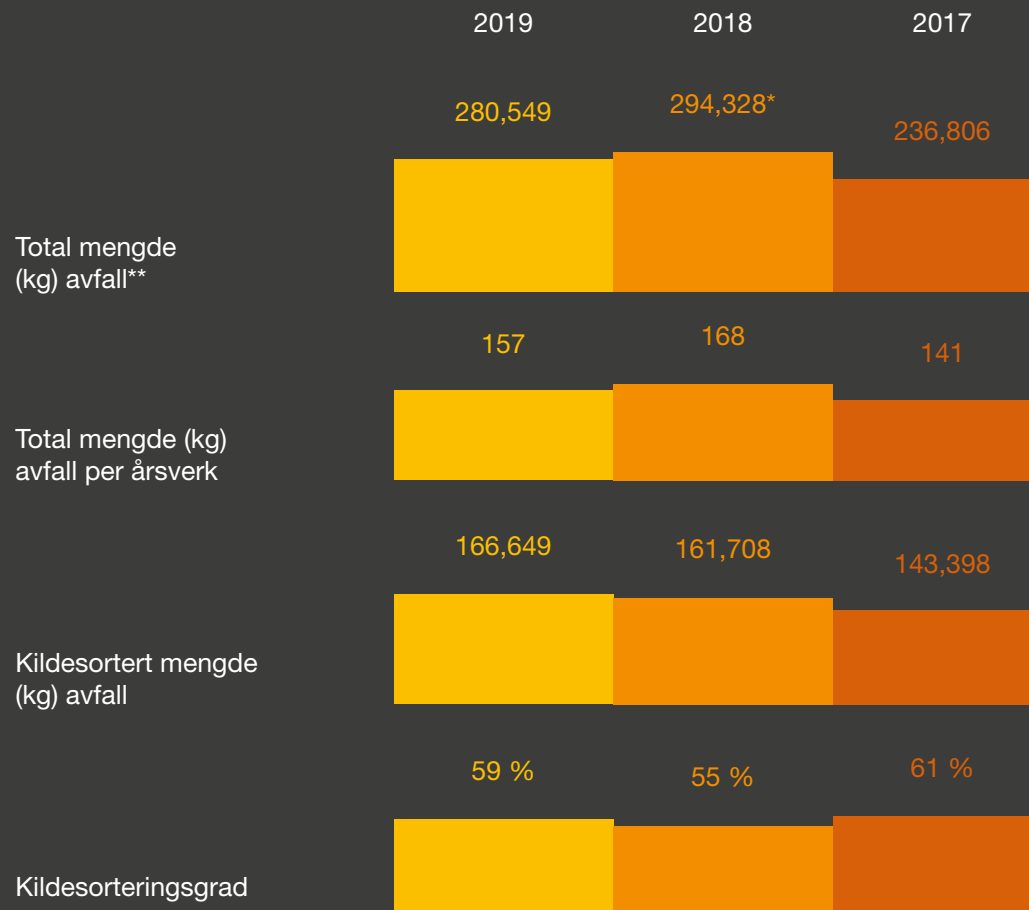
PwC har innført en rekke tiltak for å redusere mengden avfall:

- › Krav til leverandører med e-faktura (EHS)
- › Alt IT-utstyr resirkuleres. Ingen EE-avfall som dumpes
- › Økt fokus på måling av avfall ved samtlige kontorer.

PwC flyttet sitt Oslo-kontor i juni 2019 og målet var å gjøre prosessen så miljøvennlig som mulig. Over 80% av møblene er enten gjenbrukt ved egne kontorer eller solgt. Det samme gjorde også Lillehammer og Ålesund da de flyttet kontor.

Alle PwC-kontorer med fem eller flere ansatte er Miljøfyrtårnsertifiserte.

## Avfallshåndtering i PwC

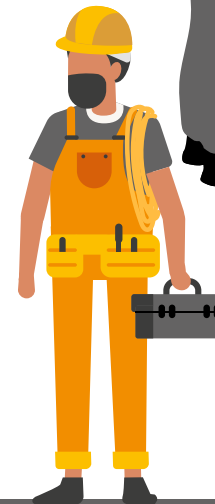


\*Økningen i avfall i 2018 skyldes ryddearbeidet i forbindelse med flytting fra gamle til nye lokaler ved Oslo-kontoret.

\*\*Vår data gjenspeiler avfall fra samtlige kontorer utenom Bodø, Egersund, Florø, Molde, Mosjøen, Måløy og Ulsteinvik. Nevnte kontorer er ikke miljøfyrtårnsertifisert da de har 4 eller færre ansatte.



# Leverandør- kjeden



### PwCs rutiner for grønne innkjøp

PwCs innkjøpspolicy inkluderer kriterier for grønne innkjøp og leieavtaler inkludert retningslinjer for å:

- › Foretrekke vareleverandører som har en miljøsertifisering
- › Prioritere leverandører som har en bevisst holdning til klima og miljø, og etablerte rutiner for å etterleve disse
- › Foretrekke produkter med positiv miljømerking
- › Vurdere holdbarhet, design, energibehov og bruksegenskaper ved anskaffelser.
- › Minimere emballasje ved leveranser.

### Grønne kontorbygg

PwC velger lokasjon av kontorlokaler med tilgang til gode kollektive transportløsninger, energieffektive bygg, effektive arealer samt redusert behov for oppvarming.

For nye lokasjoner har PwC egne retningslinjer og kravspesifikasjoner for klima og miljø hvor vi vektlegger best mulig energiklasse, god energieffektivitet, samt løsninger som er sikre og utprøvde med hensyn til påvirkning av ytre miljø og arbeidsmiljø. I valg av materialer og utførelse skal det legges vekt på å oppnå gode miljøkvaliteter.

Et eksempel på dette er flytting til nytt kontor i Oslo i juni 2019 til nye, tidsmessige og miljøvennlige lokaler som er BREEAM Excellent sertifisert.

Totalt antall leverandører

410

Antall miljømerkede produkter til egen drift

Under arbeid, vil rapportertes på i bærekraftsrapport FY20/21

Antall leverandører som har sertifisert miljøledelsessystem (Miljøfyrtårn, ISO 14001, EMAS el.)

Under arbeid, vil rapportertes på i bærekraftsrapport FY20/21







# Vårt kundearbeid



Verden står overfor omfattende utfordringer i et bærekraftsperspektiv, som klimakrise, ressursknapphet, befolkningsvekst og økende sosiale forskjeller. Gjennom FNs agenda 2030 har verden fått en felles plan for hvordan disse utfordringene kan løses. Næringslivet har en svært viktig rolle i å bidra til en slik bærekraftig utvikling.

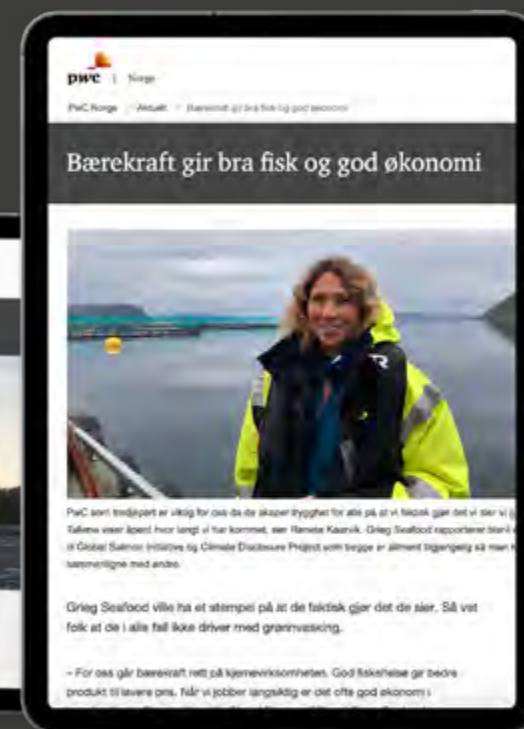
PwCs visjon er å løse viktige problemer og bygge tillit i samfunnet. Vi har en overordnet ambisjon om å bidra til en bærekraftig samfunnsutvikling som er forankret i vår forretningsstrategi. Vårt viktigste bidrag er gjennom vårt kundearbeid. PwC har et dedikert bærekraftsteam som jobber på tvers av alle kontorer og gir råd til kunder innen bærekraft.

Vi tilbyr rådgivning innen

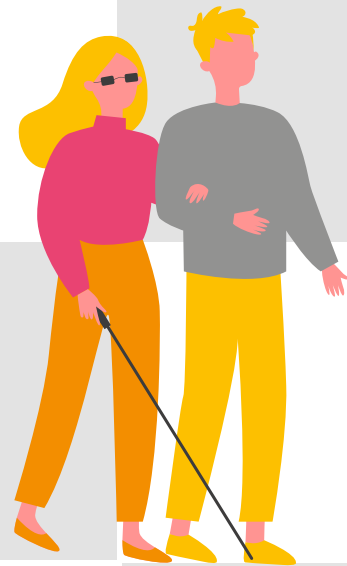
- > bærekraftig strategi og -omstilling
- > klima- og bærekraftsrisiko
- > bærekraftsrapportering og -verifikasjon
- > bærekraft i investerings- og transaksjonsprosesser

Gjennom intern kompetanseheving er vårt mål å øke PwC sitt bidrag innen bærekraft på tvers av tjenesteområder og ut til et bredt nettverk av kunder.

## Kundehistorier



# Bidrag i samfunnet



PwC skal være et mangfold av mennesker som tenker med både hodet og hjertet. Engasjerte ansatte har tatt initiativ til nasjonale og lokale bidrag som gjennomføres med støtte fra PwC og fører til engasjement blant ansatte som er stolte over arbeidsgiveren sin.

Gjennom “Vil litt mer-fondet” hjelper PwC oppstartsvirksomheter som jobber med bærekraftig næringsvirksomhet. I tillegg gjennomfører PwC årlige pro bono-prosjekter hvor det bistås med organisasjonsutvikling for veldedige organisasjoner.

For å sette fokus på klima- og miljøutfordringer deltar ansatte i hele landet på Strandryddedagen som arrangeres i mai. Kontorene i Oslo, Stavanger og Kristiansand har en ukentlig kjøttfri dag i kantinen og kontoret i Bergen har fokus på matsvinn gjennom “Spis opp maten”-prosjektet.

Før påske-, sommer- og juleferien ble det i 2019 arrangert lokale aksjoner hvor det ble samlet inn opplevelsespakker og julegaver til veldedige organisasjoner som hjelper barnefamilier i fattigdom. Siden 2008 har ansatte i PwC i Oslo laget over 7000 middager for mennesker med rusproblemer og arrangerer årlige julemarkeder for ideelle organisasjoner.

Høsten 2019 deltok PwC i TV-aksjonen til inntekt for Care. Det er anslått at det samlede resultatet fra TV-aksjonen hjalp 500 000 kvinner ut av fattigdom.

Flere kontorer gir de ansatte mulighet til å gi blod i arbeidstiden og ansatte i hele landet gis informasjon om organodonasjon.

På taket av kontoret i Oslo er det bikuber som de ansatte har fått opplæring til å passe på og i 2019 startet PwC sammen med samarbeidspartnere med produksjon av østerssopp som dyrkes i kaffegruten som ellers ville vært kastet.

Disse initiativene skaper engasjement, diskusjon og tilhørighet blant ansatte.

## Samfunnsansvar



Vil litt mer-fondet for bærekraftige byer- veiledning og økonomisk støtte til oppstartsvirksomheter



Måltider servert til mennesker med rusproblemer



Bøssebærere til TV-aksjonen



Innsamlingsaksjon Røde Kors i forbindelse med skoleferier

## Bidrag i 2019

Premie: Kr. **800 000**  
Vinner: Bergen Carbon Solutions

Ca **1 000** måltider servert

**122** ansatte

**1232** opplevelsespakker

## Kontakt oss



**Hanne Løvstad**

Direktør | Bærekraft & klimarisiko | Risk  
Advisory Services, PwC Norway

Tlf: 976 00 000



**Leif Arne Jensen**

Adm. dir. | Territory Senior Partner,  
PwC Norway

Tlf: 952 60 102



**Fridtjof Wergeland**

Bærekraftsrådgiver | Risk Advisory  
Services, PwC Norway

Tlf: 974 13 581



© 2020 PwC. Med enerett. I denne sammenheng refererer «PwC» seg til PricewaterhouseCoopers AS, Advokatfirmaet PricewaterhouseCoopers AS, PricewaterhouseCoopers Accounting AS og PricewaterhouseCoopers Tax Services AS som alle er separate juridiske enheter og uavhengige medlemsfirmaer i PricewaterhouseCoopers International Limited.